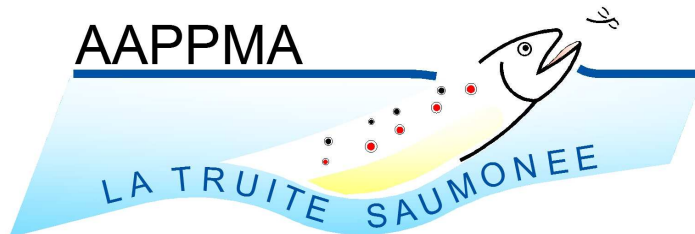


# Le Rat Surmulot

26 avril 2018 par : Pascal ISTVANCIN



## Le Rat Surmulot (ou Rat brun, ou encore Rat d'égout)

**Nom scientifique :** *Rattus norvegicus*

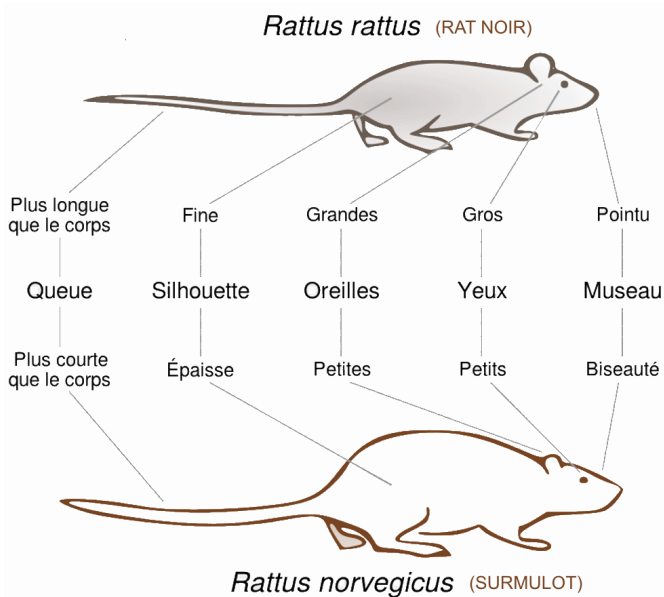
**Description :** Le rat brun ou surmulot est une espèce de rat. C'est un rongeur trapu de la famille des Muridae. Il a un corps long d'environ 25 cm et une queue d'à peu près la même taille. Adulte, il pèse environ 300 g. Il est donc plus grand et plus lourd que son proche parent le rat noir (*Rattus rattus*). Il est appelé rat brun, surmulot ou rat surmulot, rat d'égout, rat de Norvège ou encore rat gris pour le distinguer du rat noir. Originnaire du Japon, du nord de la Chine et de l'est de la Russie, il s'est répandu à travers l'Europe dès le IX<sup>e</sup> siècle, à l'occasion des incursions vikings dont il infestait les drakkars (d'où son nom *norvegicus*). Le surmulot est aujourd'hui présent sur tous les continents, excepté l'Antarctique. Il vit au contact des humains et plus particulièrement dans les espaces urbains équipés d'égouts. L'essentiel des surmulots nichent dans les égouts, qui leur offrent un abri dépourvu de prédateurs et des opportunités de nidification, d'où le nom de « rat d'égout ». Grégaire, le rat brun vit la plupart du temps en groupes très hiérarchisés.

**Habitat :** Le rat brun est abondant dans les villes et dans les agglomérations rurales, les populations de rats se dispersent parfois en été dans les champs environnants, mais la plupart des individus reviennent s'abriter dans les bâtiments durant l'hiver. Il vit essentiellement dans des lieux humides pour lesquels il a une prédilection ; il creuse des terriers et des galeries dans les sous-sols des bâtiments et aux abords des habitations, et fréquente les égouts. Le rat brun préfère rester près du sol. Il garnit son nid de débris végétaux et autres éléments de récupération. La sécurité du nid est garantie par l'aménagement de plusieurs issues de sortie afin de permettre au rat une fuite plus aisée. Le rat vit principalement dans les villes mais il peut également vivre dans des forêts ou dans des zones agricoles.

**Reproduction :** Extrêmement prolifique, cette espèce est connue comme vecteur possible de nombreuses maladies, ce qui fait considérer le rat brun comme un animal nuisible et potentiellement invasif, au même titre que plusieurs autres espèces de rats. Toutefois, ce rat intelligent, sociable et facile à apprivoiser, est également l'espèce souche du rat domestique d'élevage. Utilisé principalement en expérimentation comme animal de laboratoire et organisme modèle, c'est aussi un animal de compagnie dont le succès va croissant.

**Alimentation :** Le rat brun est omnivore opportuniste. Il se nourrit de tout ce qu'il parvient à dérober à d'autres animaux. Un rat mange et boit par jour l'équivalent de 10 % de son poids. Les préférences alimentaires du rat brun sont proches du chat, puisqu'il préfère la viande aux fruits et céréales, bien que selon les circonstances il puisse ne consommer que des céréales. La disponibilité de la nourriture influence ce qui est consommé par les rats. Le rat brun se montre extrêmement prudent lorsqu'il découvre toute nouvelle nourriture. Il peut parfois attendre plusieurs jours avant de goûter un aliment qu'il ne reconnaît pas, et il peut alors n'en consommer qu'une petite quantité pour évaluer les effets de cet aliment inconnu.

**Statut de protection :** IL est considéré comme un animal nuisible et potentiellement invasif.



« **Confusion possible** » : avec le Rat noir (arboricole), la Musaraigne aquatique (dos gris, ventre blanc et long museau) ou le Campagnol amphibie (22cm maxi avec des oreilles presque invisibles)