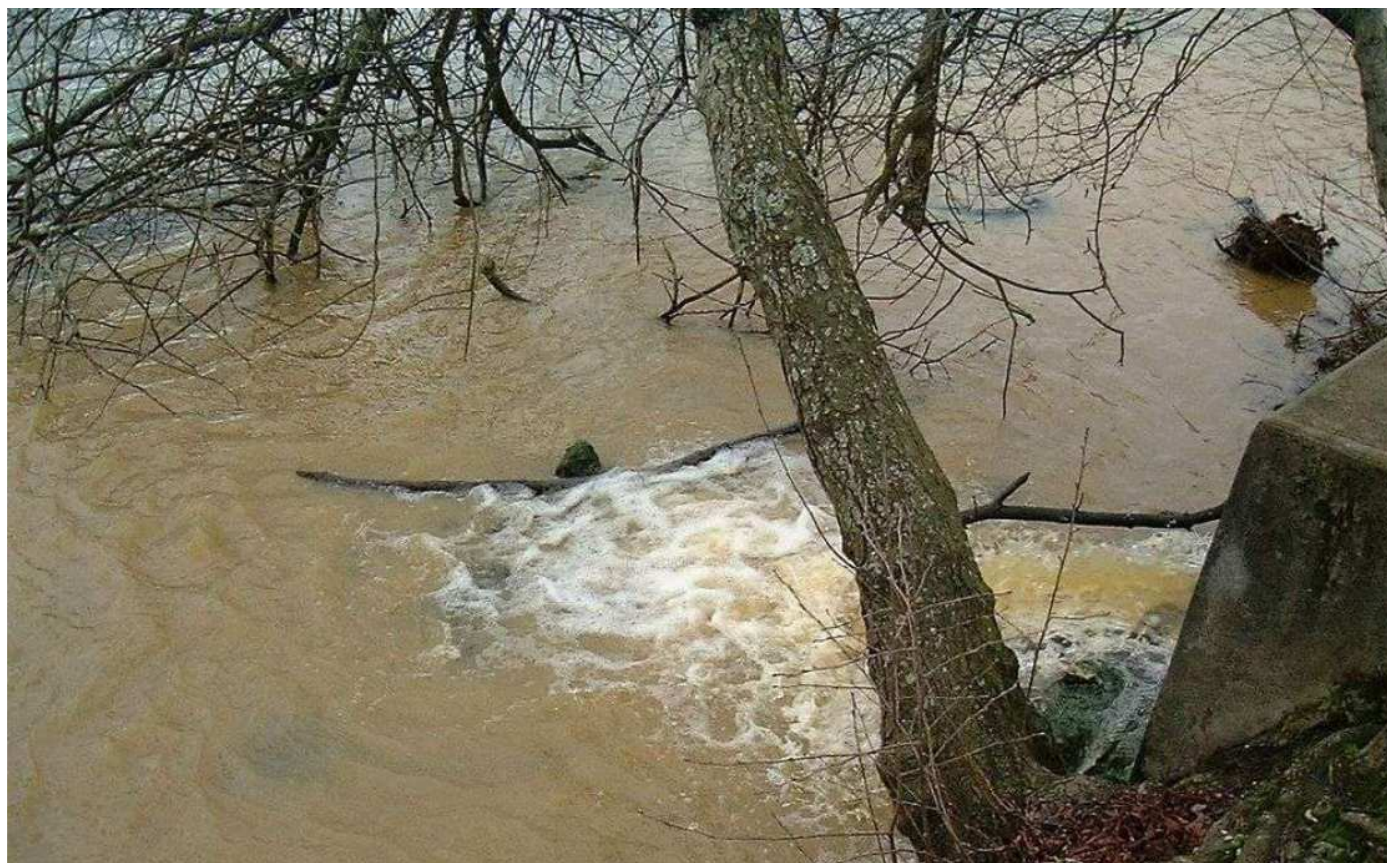


[Depuis l'édition PDF de la Charente Libre du mardi 19 mars 2019 pages 01 et 03](#)

<http://www.charentelibre.fr/2019/03/19/des-rejets-suspects-dans-la-touvre,3402883.php>

## **POLÉMIQUE: DES REJETS SUSPECTS DANS LA TOUVRE ?**



*Les pêcheurs pointent du doigt l'usine de traitement des eaux potables aux sources de la Touvre.  
Repro CL*

<https://www.youtube.com/watch?v=rqWkHu0htcU&feature=youtu.be>

**Grain à moudre.** Pêcheurs et riverains n'en finissent plus de se faire du souci sur l'état de santé de la Touvre. Après la recrudescence de mortalité des truites observée depuis le début de l'année, les amoureux de la rivière s'inquiètent de rejets observés à proximité des sources. Romain Bouvier, un pêcheur charentais, diffusait il y a une semaine sur la page Facebook de camarades passionnés une vidéo d'un rejet massif d'eau boueuse dans la Touvre.

Valentin Hortolan, directeur de la Fédération de pêche de Charente, a bien vu la vidéo. *"Si ça, c'est une pollution, alors il y a vraiment de quoi s'inquiéter. Ce type de rejet a lieu tous les jours depuis vingt ans. Ce sont des grains de sable rejetés par la station de captage des eaux de la source."* L'usine de traitement des eaux, dite du "Pontil", produit 98 % de l'eau potable des 140 000 habitants du GRAND-ANGOULÊME. Selon Valentin Hortolan, ces grains de sable sont utilisés pour filtrer l'eau. *"Ils fixent des éléments qui rendent l'eau impure et des matières en suspension. Nous avons des photos de 2001 qui montraient déjà ces bancs marron et sablonneux flotter sur la Touvre. On nous promet depuis 2013 un changement de système d'évacuation des sables qui n'est toujours pas là."*

Pour François Gilbert, directeur de la SEMEA, le service de distribution des eaux du GRAND-ANGOULÊME, ces rejets n'ont rien d'anormal. *"Nous prélevons l'eau brute à la source. Elle est plus ou moins turbide. Une fois arrivée à la station, nous la passons dans des filtres à sable. Une fois collecté, ce sable, qui est composé de matières minérales et organiques, nous le renvoyons dans le milieu naturel. Le seul produit utilisé est un flocculant qui permet d'agglomérer ces matières et les collecter plus facilement. Rien de scandaleux à tout ça."* Le directeur de la SEMEA affirme que des travaux terminés *"d'ici deux, trois ans"*, permettront l'arrêt de ces rejets.

(Charente Libre)

# Commentaires :

---



**rien à rajouter** 19 mars 2019 16:41

y en a surtout qui devrait changer de miroir...!



**VigilAnge!** 19 mars 2019 16:40

Et le Préfet, il fait quoi ???



**Angoumoizinzin** 19 mars 2019 14:24

C'est vrai que ça ne donne pas du tout envie cette eau boueuse. A surveiller quand même, ce ne serait pas la première fois qu'on nous raconte des bobards en considérant la nature comme un dépotoir.



**Butborn xx+xx=33 existe** 19 mars 2019 14:23

J'en connais un qui est très en colère et qui a très faim , suivre mon regard ...



**rien à rajouter** 19 mars 2019 12:19

si il y en a qui sont en colère il n'ont qu'à le manger!



**Un charentais parmi d'autres 19 mars 2019 12:12**

Du sable, nickel pour que les truites puissent déposer les œufs...



**jf\_16 19 mars 2019 11:17**

et l'eau rive = et l'autre rive.....



**jf\_16 19 mars 2019 11:13**

message à Monsieur Bellet, 1er pollueur de cette rivière Touvre,  
en amont de votre très chère pisciculture, vous avez volontairement diviser la rivière en 2, une partie avec des systèmes d'empellements flambant neufs ou le courant alimente abondamment la partie principale de votre pisciculture, et l'eau rive complètement abandonnée, avec des empellements fermés qui envase tout ce secteur, et qui depuis des années maintenant meurt à petit feu. Quel honte d'accepter ce genre de comportement, tout celà parce que ca rapporte gros à la commune, aucun respect pour la nature, la faune, la flore et ceux qui essayent de la conserver dans un bon état.  
Dire que si cette pisciculture était fermée, le courant naturel de la Touvre ne serait plus stoppé et les truites sauvages seraient abondantes.



**Butborn xx+xx=33 existe 19 mars 2019 10:57**

C'est le vomi d'un caviste aux pieds de travers ??????????



**Ano57026 19 mars 2019 10:19**

Pat 16600 Bravo, vous avez entièrement raison malheureusement.



**Saturnin** 19 mars 2019 10:13

M. Bouvier ne fait que son devoir de pêcheur, c'est à dire "les pêcheurs sont les sentinelles de l'eau".... Il a raison, c'est toujours ce que j'ai entendu dire de la part de nos responsables !



**Pat16600** 19 mars 2019 09:33

Ce n'est pas ci , ce n'est pas ça, ce n'est pas lui ce n'est pas eux , c'est normal , mais dans deux ans on verra .....je peux citer d'autres d'autres mensonges mais depuis des lustres même discours de la part des personnes dites Irresponsables . Les écolos de seconde zone sont absents de toutes prises de position . Il est dommage que je ne puisse pas joindre une photo, une truite d'environ 40cm couverte de plaques blanches agonise au bout de mon jardin . Messieurs, réveillez vous, il est grand temps voir trop tard , mais ce problème intéresse t'il les responsables ????? toujours est t-il que cette rivière meurt .



**VigilAnge!** 19 mars 2019 09:29

Et peut-être juste un peu en aval...

Il aurait peut-être fallu regarder si ce secteur avait des truites malades, ça aurait pu être un réel signe de qualité du milieu non ?

J'ai vraiment l'impression que les services de l'environnement attendent que tout cela se calme et on oubliera jusqu'au prochain épisode de saprolégniose. Il doit y avoir des passe-droits ou des gens à ne pas embêter...



**Jules2018** 19 mars 2019 09:21

Cette station de production d'eau potable existe depuis 1960.

Si les rejets posaient problème, ça fait un moment que les truites seraient sur le ventre.

Il serait plus intéressant de regarder sur l'autre rive..



**VigilAnge!** 19 mars 2019 09:06

Même s'il n'y a que le floculant qui n'est pas naturel dans ces rejets, l'aspect de la chose n'est pas très engageant et vivement que cela s'arrête !

La personne, qui a pris cette photo et dénoncé ce qu'il pensait être une pollution, a bien fait car nous devons tous rester attentifs quant aux pratiques habituelles des riverains et usines qui polluent sans vergogne.

Dans le même registre, je me suis aperçu d'un rejet habituel déversant par moment des nuages d'un liquide blanc, c'est à la sortie d'une buse de rejet d'eaux pluviales (mais évidemment pas que cela...) située près de la station de pompage du No-kill.

Je pense qu'il doit y en avoir beaucoup d'autres mais personne ne bouge...



**Arnaud Nim** 19 mars 2019 08:53

Attention aux termes employés : Il s'agit d'une station de filtrage des eaux captées dans la Touvre et non une station de traitement d'eaux usées.