

<https://www.charentelibre.fr/2021/07/30/a-ruelle-le-projet-social-audacieux-de-la-zac-des-seguins-ribereaux,3777318.php>

[Puis depuis l'édition PDF de la Charente Libre du vendredi 30 juillet page 13](#)

A RUELLE, LE PROJET SOCIAL AUDACIEUX DE LA ZAC DES SEGUINS- RIBÉREAUX



Tous les appartements seront desservis par des passerelles et une coursive. Et seront traversants, pour être ventilés et laisser passer la lumière.

(Photo: Repro agence AAUPC Chavannes & Associés)

Le permis de construire est déposé pour créer, sur la ZAC des Seguins-Ribereaux, 40 logements sociaux au concept peu conventionnel. À la manœuvre, un architecte parisien de renom. Une architecture contemporaine mais pas arrogante.

"C'est un projet doux, clair." Son vocabulaire le ferait passer pour un disciple de Baudelaire. Pourtant Patrick CHAVANNES n'est pas poète, c'est un architecte. Pas n'importe lequel : on lui doit le réaménagement du fameux Trapèze Renault des Rives de Seine, à Boulogne-Billancourt. Aujourd'hui, il s'attaque à un chantier d'un autre acabit : la future résidence sociale de la ZAC des Seguins-Ribéreux, à Ruelle. 40 logements vont pousser l'année prochaine derrière l'emblématique bâtiment 87. Le permis de construire est déposé depuis la semaine dernière.

Il suffit de jeter un coup d'œil sur les perspectives en trois dimensions pour comprendre que la physionomie de l'ensemble ne sera pas conventionnelle. *"J'ai voulu un projet en lien avec le paysage, développe Patrick CHAVANNES. J'ai développé une opération différente mais pas pour le plaisir d'être différente. Elle va s'intégrer dans un site très beau, celui des bords de la Touvre, un site de pêche à la truite, avec ses cascades, ses résurgences."*



Le lotissement va pousser derrière l'emblématique bâtiment 87.

(Photo: C.L.)

Architecture "contemporaine mas pas arrogante"

Il parle d'une architecture *"contemporaine mais pas arrogante"*. Décrit le futur ensemble comme *"une silhouette de village, de bourg, avec une grande cour interne qui va distribuer ces logements et créer un lieu de convivialité"*.

Éric SANCHEZ, le directeur d'agence bordelais d'Amétis, le promoteur du projet – qui une fois terminé, le revendra au bailleur social local Noalis – est moins lyrique. Il évoque *"pas du tout dans le stéréotype"* du logement social : *"Il n'y aura pas de cages d'escalier desservant les appartements mais des*

entrées toutes individualisées desservies par des passerelles et une coursive".

Les appartements seront tous traversants pour être bien ventilés et traversés par la lumière. Ceux du rez-de-chaussée auront tous un bout de jardin, ceux de l'étage des grands balcons. Patrick Chavannes annonce aussi la création de potagers pour les futurs habitants.

L'ambition est telle qu'on se demande si le budget dévolu à l'opération (qu'aucun des intervenants, ni la société d'économie mixte Territoires Charente, ni le promoteur, ni l'architecte ne veulent révéler) ne sera pas exorbitant. *"Pas du tout*, affirment tour à tour les partenaires. *"C'est un projet assez simple techniquement"*, insiste l'architecte. Ne pas réaliser de cages d'escalier à l'ancienne par exemple permet d'économiser quelques milliers d'euros. Et de les consacrer *"au service du bien vivre"*, selon Patrick CHAVANNES.

LE PROJET EN CHIFFRES ET EN DATES

40 : Le nombre de logements de la future résidence. Il y aura 10T2, 20T3, 6 T4 et 4 T4 duplex.

5.000 : C'est, en m2, l'emprise totale du terrain qui va accueillir le projet.

2.520 : C'est, en m2, la surface habitable du projet.

42 : Le nombre de places de stationnement prévu pour les locataires aux abords du bâtiment.

Juin 2022 : La date programmée à ce jour pour lancer les travaux. Susceptible d'être décalée en fonction des contraintes sanitaires.

2023 : La livraison définitive du chantier interviendra dans le courant de cette année.

C. L.

COMMENTAIRES :



VigilAnge! 30 juillet 2021 10:53

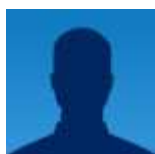
Pour ce qui est d'une éventuelle inondation, pratiquement impossible sur la Touvre, ce secteur se situe en plus à environ 8m au-dessus des eaux ...

Pour ce qui est de l'Architecte, il va falloir qu'il nous indique où sont les cascades, je serais curieux de les admirer...



tite grenouille 30 juillet 2021 10:27

"pas du tout dans le stéréotype" du logement social" ! M.. Sanchez, il y a fort longtemps que les logements sociaux ne sont plus desservis par des paliers communs. Voyez ce qui se fait sur grand Angoulême depuis 20 ans...



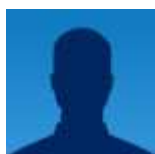
Kzimir 30 juillet 2021 10:00

Je suis exaspéré de voir une fois de plus que l'on manquera de places de stationnement. 1 place par logt c'est insuffisant, Il faut changer les règles. Où mettez-vous les véhicules des enfants, des invités ? Comme on le voit par ailleurs, à cheval sur les espaces verts ? Où bien on supprimera les espaces verts comme devant les commerces du parc de la rocade ? Allez voir le quartier de l'église le soir quand tout le monde est débauché : c'est l'anarchie, alors que c'est si simple de le prévoir en amont. Messieurs les élus, vous ne pourrez pas dire que (je) ne vous aurais pas prévenu.



sebL16 30 juillet 2021 09:54

En cas de montée des eaux le béton n'est pas étanche. Avec l'humidité prévisible le béton va vieillir prématurément.



FRAMOUN 30 juillet 2021 09:34

je suis exaspérée de voir qu'on va encore bétonné un bord de rivière. A t'on besoin de cela ? au lieu de laisser des espaces de respiration pour les habitants, voilà ce qui est proposé. C'est un endroit magique qui va être défiguré. Une habitante de Ruelle depuis 24 ans



sebL16 30 juillet 2021 09:16

Des maison flottantes et design sur la Touvre comme aux Pays-Bas, c ça l'avenir. Des maisons containers de réemploi c ça l'avenir de l'habitat écolo.